

収蔵展

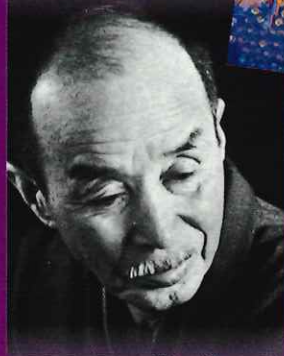
浜松ゆかりの

現代日本俳人の系譜展

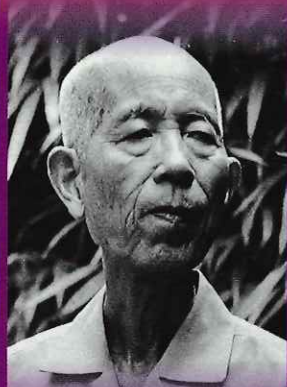
加藤雪腸から濱人、そして瓜人、羽公、喬へ…



加藤 雪腸
浜松歌壇俳壇の
指導者



原田 濱人
物心一如の
浜松の至宝



相生垣 瓜人
仙境溢れる
蛇笏賞俳人



百合山 羽公
詩情豊かな
蛇笏賞俳人



原田 喬
地方からの文化発信
に傾注した俳人



推

俳句結社
「みづうみ」「海坂」「椎」
誕生をたどります

令和6年

令和7年

会期

11月1日(金)～2月9日(日)

時間 午前9時～午後5時

会場 浜松文芸館 展示室(クリエート浜松5階)

主催 浜松市 (公財)浜松市文化振興財団

協力 俳句結社「みづうみ」「海坂」「椎」

入場無料

12/9月・23月、
26木～1/3金
は休館



公益財団法人

浜松市文化振興財団

Hamamatsu Cultural Foundation

浜松文芸館の管理・運営は浜松市文化振興財団が行っています。

- JR浜松駅より徒歩10分 遠州鉄道「遠州病院駅」東隣 遠鉄バス「県総合庁舎」、「常盤町」バス停下車
- クリエート浜松には専用駐車場がございません。 提携駐車場OGURIパーキング1・OGURIパーキング2をご利用の場合は、一律200円引き(40分無料)いたします。 1階事務室前の認証機に駐車券をお通しください。

浜松文芸館

〒430-0916 浜松市中央区早馬町2番地の1
電話・FAX 053-453-3933

浜松での俳諧の系譜

新派

正岡子規

河東碧梧桐

高浜虚子

加藤雪腸

せつちよう

旧派(芭蕉風)

松島十湖

交流

原田濱人

ひんじん

水原秋桜子

父と子

原田 喬

たかし

百合山羽公

うこう

相生垣瓜人

かじん

俳句結社「**椎**」

しい

俳句結社「**みづうみ**」

俳句結社「**海坂**」

うなさか

浜松での新派の俳諧(定型俳句)の系譜は、加藤雪腸にはじまり、原田濱人(みづうみ)、相生垣瓜人と百合山羽公(海坂)、そして原田喬(椎)・と続き、現在もこの三つの結社が続いています。

※藤沢周平の時代小説に登場する物語の舞台『海坂藩』は、この俳句雑誌から使われたものです。